



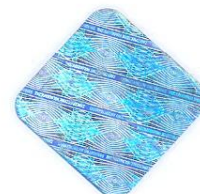
**NARODOWY INSTYTUT ZDROWIA PUBLICZNEGO
– PAŃSTWOWY ZAKŁAD HIGIENY
ZAKŁAD BADANIA ŻYWNOŚCI I PRZEDMIOTÓW UŻYTKU**

**NATIONAL INSTITUTE OF PUBLIC HEALTH
– NATIONAL INSTITUTE OF HYGIENE
DEPARTMENT OF FOOD AND CONSUMER ARTICLES RESEARCH**

00-791 Warszawa, ul. Chocimska 24 • Tel. (48-22) 54-21-314 • Fax: centrala (48-22) 849-35-13 • (48-22) 54-21-225, 54-21-392

**ŚWIADECTWO JAKOŚCI ZDROWOTNEJ
CERTIFICATE OF HEALTH QUALITY**

HŻ/C/03950/09



Niniejszym zaświadcza się, że niżej wymieniony wyrób
o zadeklarowanym przez producenta składzie, wykorzystywany zgodnie z
przeznaczeniem, nie stanowi zagrożenia dla zdrowia człowieka.

This is to certify that the below named product,
having composition as declared by the manufacturer, when is used according to its purpose,
does not pose hazard to human health.

Wyrób/ Product: wyroby drewniane: łyżki, łopatki, widelce, nożyki do masła,
szczypcy, patyczki do miodu, deski, deseczki w różnych
rozmiarach i kształtach

Zawierający/ Containing: drewno bukowe niezabezpieczone chemicznie

Przeznaczony do/ Destined for: stosowania zgodnie z przeznaczeniem

Producent/ Manufacturer: FIRMA PRODUKCYJNO HANDLOWA GALDREW
Mateusz Słomski

Świadectwo wydano dla/ This certificate is issued to:
**FIRMA PRODUKCYJNO HANDLOWA GALDREW
Mateusz Słomski
38-247 OLPINY
Żurowa 82**

Niniejsze świadectwo może zostać zmienione lub unieważnione po przedstawieniu odpowiednich dowodów
przez którąkolwiek stronę. Świadectwo traci ważność w przypadku wprowadzenia zmian w składzie wyrobu
lub technologii jego produkcji. Niniejsze świadectwo nie dotyczy cech użytkowych wyrobu.

This certificate may be corrected or cancelled after appropriate motivation is presented. Any change in
composition of the above mentioned product or in its manufacturing technology will cause loss of the
validity of this certificate. This certificate does not concern the functional characteristics of the product.

Data wystawienia świadectwa: 2009-10-22

/Date of issue/

Świadectwo ważne do: 2012-10-21

/The certificate is valid until/

**KIEROWNIK ZAKŁADU
Badania Żywności i Przedmiotów Użytku**


doc. dr hab. Kazimierz Karłowski